



**DEPARTAMENTO DE VIGILANCIA Y MONITOREO DEL MERCADO MAYORISTA**

Semana comprendida del 15 al 21 de julio del 2012

GUATEMALA, GUATEMALA

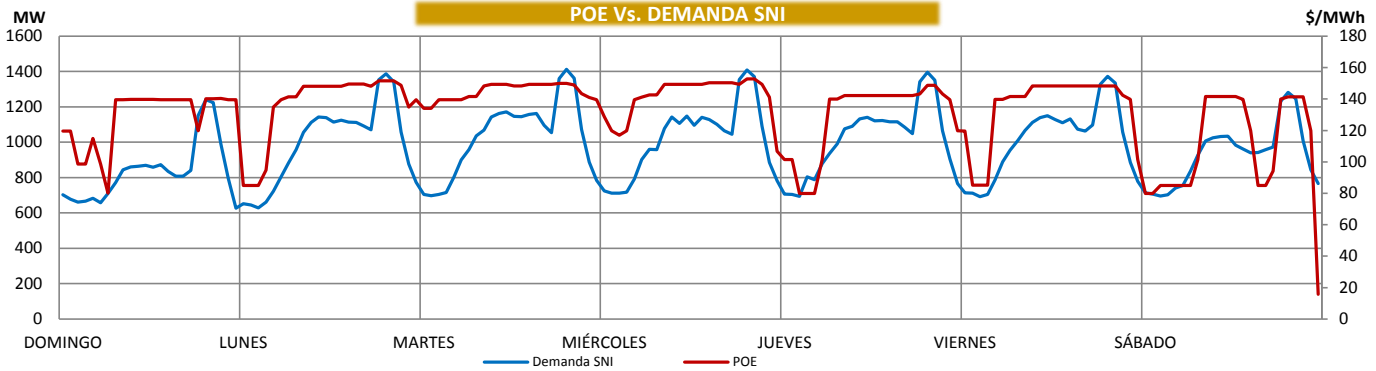
**PRECIO DE OPORTUNIDAD DE LA ENERGÍA (POE) Y DEMANDA DEL SISTEMA NACIONAL INTERCONECTADO (SNI)**

	MIN	DÍA	HORA
SPOT	15.79	sábado	24.00
DEMANDA	627.39	domingo	24.00

	MAX	DÍA	HORA
SPOT	152.75	miércoles	20.00
DEMANDA	1412.16	martes	19.45

	PROM	
SPOT	132.02	▲ 8.36
DEMANDA	975.82	▲ 1.04

COEFICIENTE DE CORRELACIÓN ENTRE EL PRECIO Y LA DEMANDA **0.65**



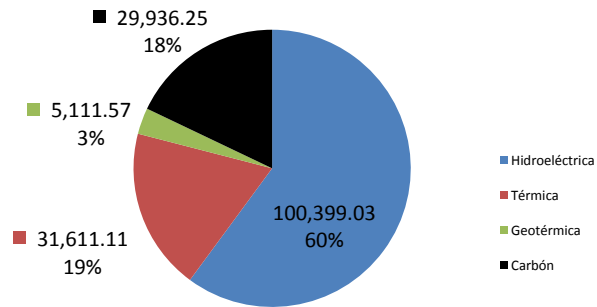
Nota:

**FACTOR DE UTILIZACIÓN**

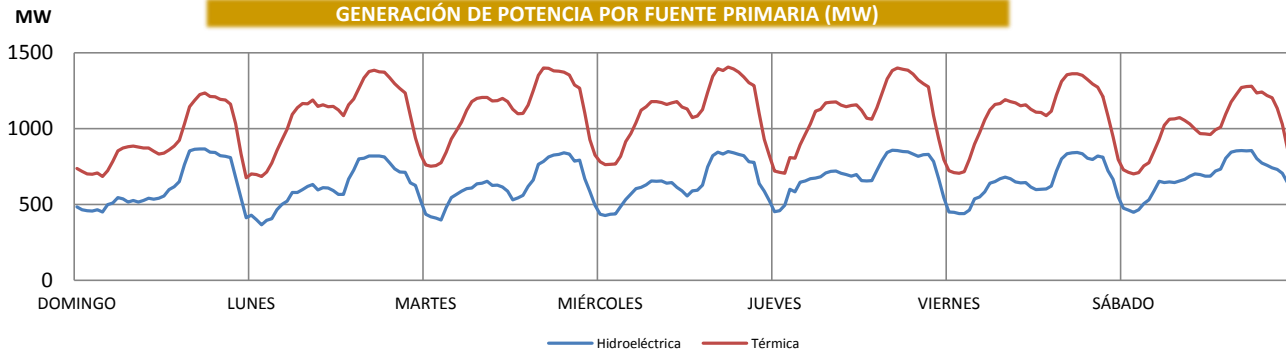
	Hidro	Geo	Termo
Min	59%	78%	19%
Max	71%	82%	31%

La Tabla de arriba representa el porcentaje de utilización respecto a la capacidad instalada para las plantas Hidroeléctricas, Geotérmicas y Térmicas del SNI.

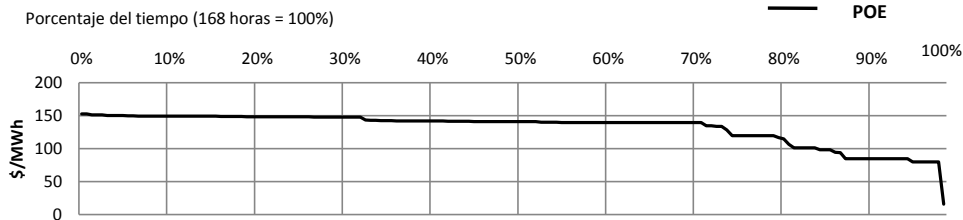
**GENERACIÓN NACIONAL (MWh)**



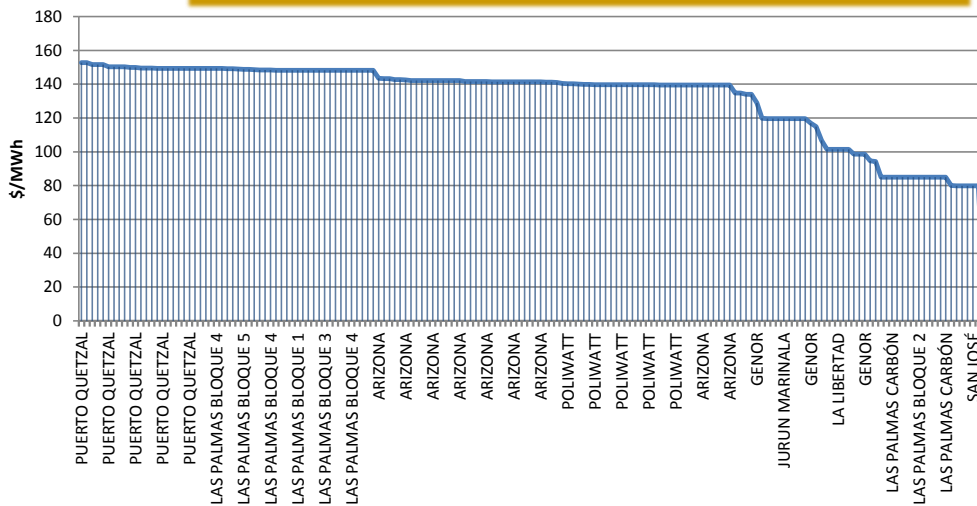
**GENERACIÓN DE POTENCIA POR FUENTE PRIMARIA (MW)**



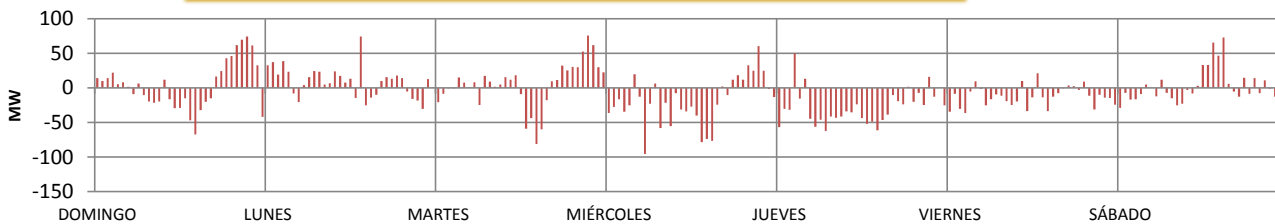
### CURVA DE DURACIÓN DEL POE



### IDENTIFICACIÓN DEL GENERADOR MARGINAL



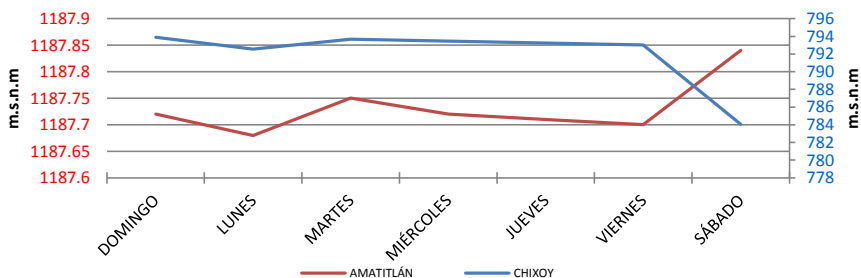
### DIFERENCIA ENTRE DEMANDA REAL Y PROGRAMADA (MW)



**DIFERENCIA MÁXIMA**  
**DIFERENCIA MÍNIMA**  
**MÁXIMO PROGRAMADO**  
**MÁXIMO REAL**

%Error	Potencia (MW)	Día	Hora
-9.94%	-95.31	miércoles	8.00
0.00%	-0.01	martes	3.00
	1410.30	jueves	19.30
	1412.16	martes	19.45

### COTAS CHIXOY - AMATITLÁN



Cota de rebalse de Chixoy: 803 m.s.n.m.  
 Nota: m.s.n.m metros sobre el nivel del mar  
 Cota = Nivel del embalse

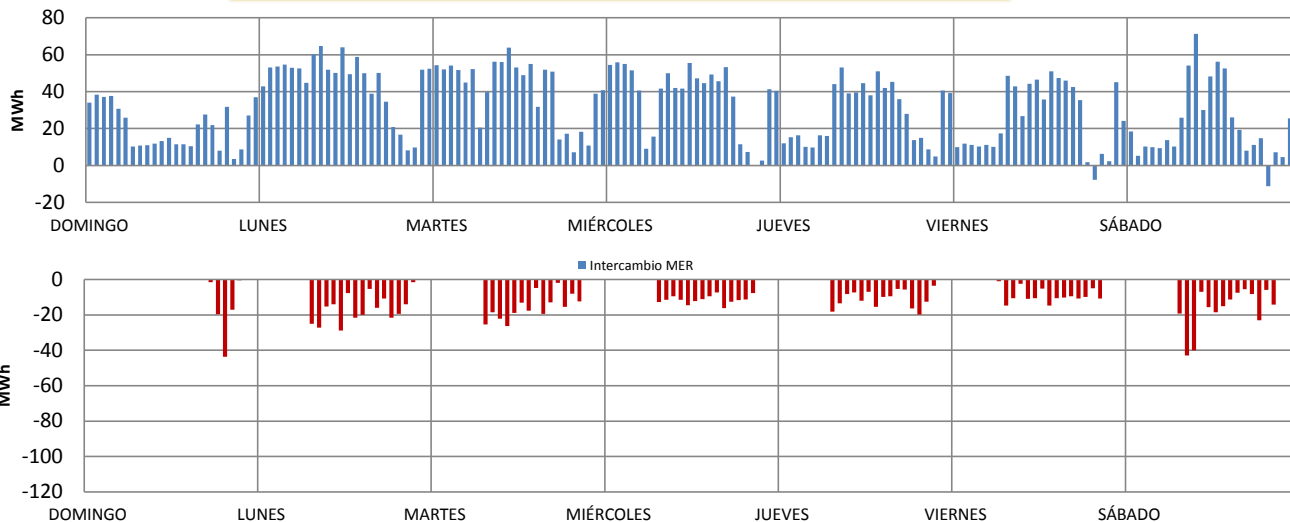
### COMBUSTIBLES

Promedio Semanal		
US Gulf	93.11	▲ 4.97
NY Cargo	101.02	▲ 5.05
WTI	89.46	▲ 4.21

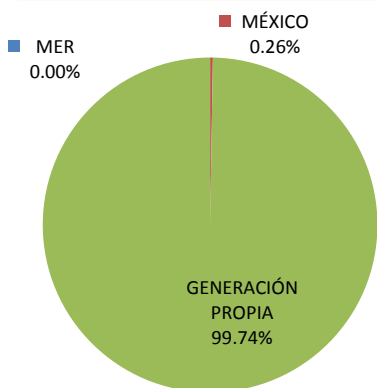
Cota Actual		
CHIXOY	784.06	▼ -9.82
AMATITLÁN	1187.84	▲ 0.12

### EXPORTACIÓN E IMPORTACIÓN DE ENERGÍA (MWh)

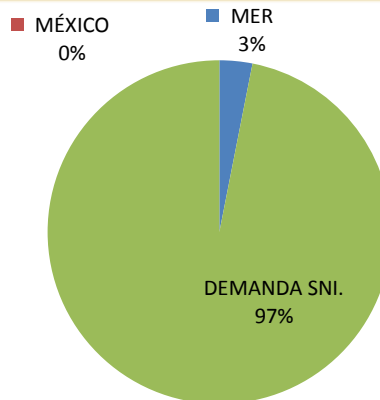


	Neto	Máximo	Día	Hora	Mínimo	Día	Hora
INTERCAMBIO MER (MWh)	5,315.98	71.34	sábado	10	-11.21	sábado	20
INTERCAMBIO MÉXICO (MWh)	-1,235.14	-43.68	domingo	20	0	lunes	1

### GENERACIÓN PROPIA E IMPORTACIONES



### DEMANDA SNI Y EXPORTACIONES



RESUMEN	Precio Spot	Demanda SNI Registrada	Demanda Programada	Intercambio MER	Intercambio México
MAX	152.75 \$/MWh	1,412.16 MW	1,410.30 MW	71.34 MWh	(43.68)MWh
MIN	15.79 \$/MWh	627.39 MW	607.10 MW	(11.21)MWh	0.00 MWh
PROM	132.02 \$/MWh	975.82 MW	1,053.38 MW	5,315.98 MWh *	(1,235.14) MWh *

Simbología: ▲ al alza ▼ a la baja ▲ al alza (demanda y cotas) ▼ a la baja (demanda y cotas)

Nota: Para obtener el historial del Monitoreo del Mercado lo pueden encontrar en el siguiente enlace:

<http://www.cnee.gob.gt/xhtml/informacion/monitoreo-mercado.html>

\* Intercambio Neto

Fuente: Programaciones de Despacho Diario y Posdespachos enviados por el Administrador del Mercado Mayorista (AMM).